



Электрика - запчасти



ESI[tronic]
Electronic Service Information



Automotive

ESI[tronic]-E «Электрика - запчасти»: * полная информация о запасных частях для электрических агрегатов

Постоянно возрастающее количество моделей автомобилей приводит к тому, что автосервисам становится все сложнее регулярно получать актуальную информацию об агрегатах автомобильной электрики.

Информационный сектор E решает эту проблему: на этом диске Вы найдете оформленные в удобную систему данные о запасных частях агрегатов автомобильной электрики.

ESI[tronic]-E:

Полное представление об электрике Bosch на основе подробных чертежей

Этот информационный сектор представляет собой полный каталог по автомобильным электрическим агрегатам Bosch. Здесь Вы можете найти около 12000 чертежей и свыше 300000 запчастей. При работе с автомобильной электрикой идентификация отдельных деталей часто бывает возможна лишь на основании подробных чертежей. С помощью сектора E Вы моментально найдете наглядный детальный чертеж агрегата с перечнем относящихся к нему запчастей и соответствующим номером заказа..

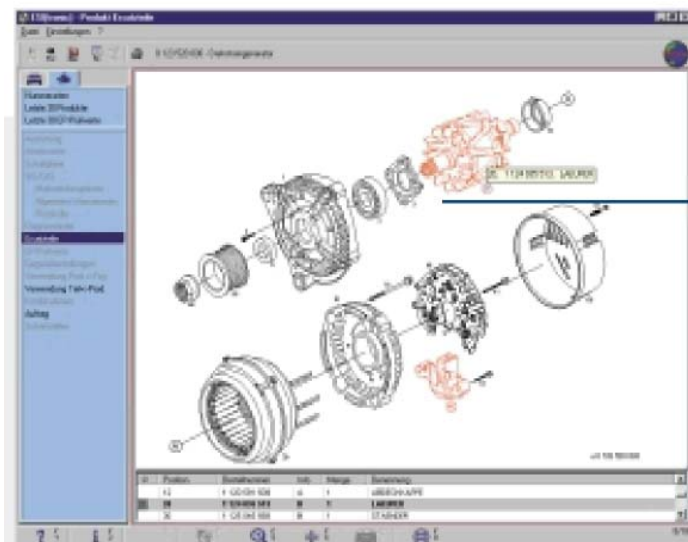
Очевидные преимущества благодаря полному представлению агрегатов Bosch с чертежами и спецификацией

- Ясное представление об устройстве электрических агрегатов благодаря уникальным подробным чертежам
- Точность благодаря детализовке всего электрического агрегата в целом до мельчайшей составляющей с разбивкой по отдельным группам.
- Разнообразность представления благодаря специальным функциям: быстрое отображение чертежей, фрагментирование, лупа
- Дополнительное преимущество благодаря предоставлению информации о других агрегатах, в которых может использоваться данная запасная часть
- Актуальная информация благодаря постоянным обновлениям 4 раза в год

Необходим для ремонта всех электрических агрегатов

BOSCH

Использование сектора ESI[tronic]-E: «Электрика - запчасти»: Точная детализировка делает подробные чертежи уникальными

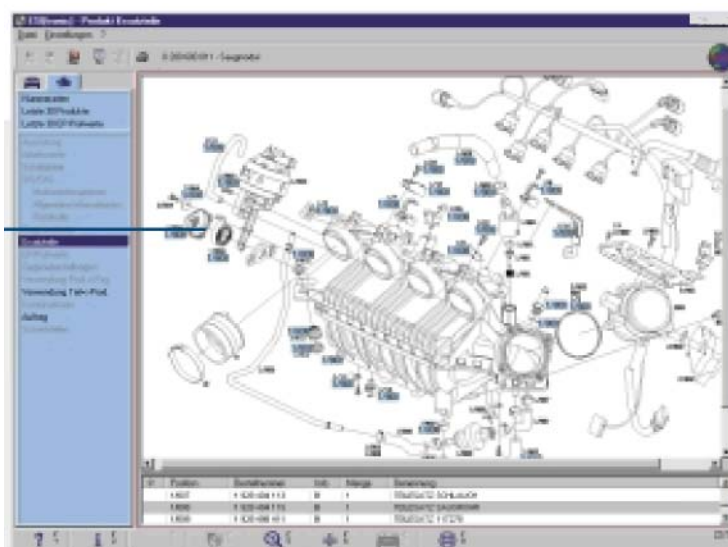


Точное представление

Нажатием мыши Вы получаете точный и детальный чертеж, на котором можно распознать как конструкционные группы, так и отдельные детали

Быстрое представление

При выделении позиции на рисунке, появляется соответствующая позиция в окне спецификации.



* Программное обеспечение ESI[tronic] поставляется в формате DVD.

Для использования сектора E Вам необходим сектор A.

BOSCH